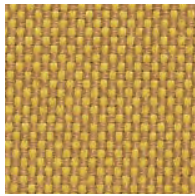
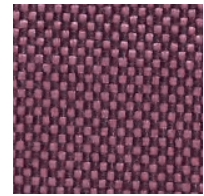


Field 2

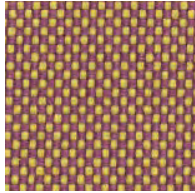
**kvadrat**



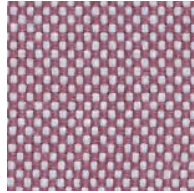
463



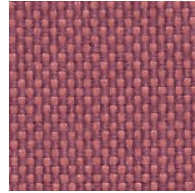
663



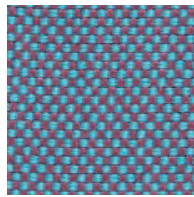
443



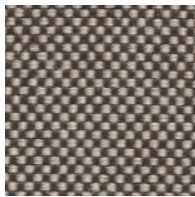
623



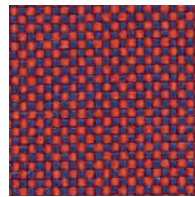
643



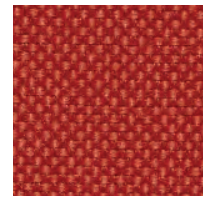
843



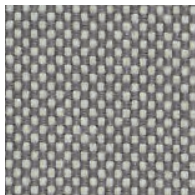
343



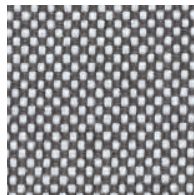
673



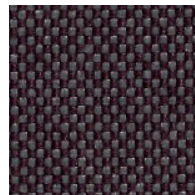
662



242



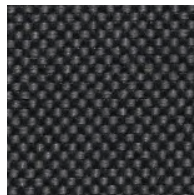
132



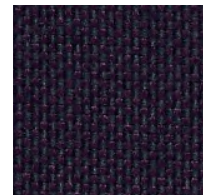
373



182

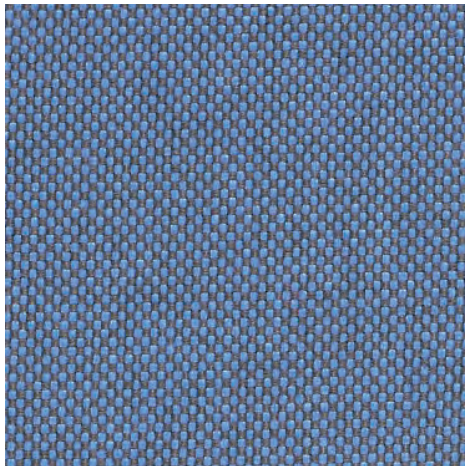


173



693

Field 2



733



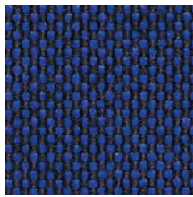
222



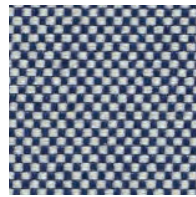
233



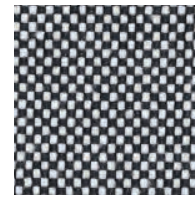
123



763



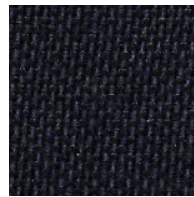
723



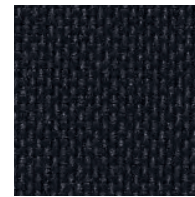
142



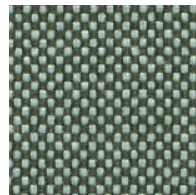
782



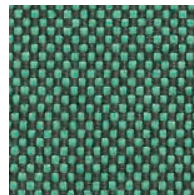
793



192



943



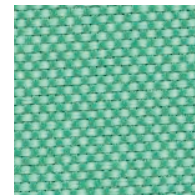
963



773



983



933

## Field 2

Designed by Alfredo Häberli

## DK

**Anvendelse** Kontorer, hoteller, institutioner, private indretninger. Stor slidstyrke.  
**Beskrivelse** 100% Trevira CS. Bredde ca. 140 cm. Vægt ca. 450 g/lbm. Garnfarvet. Nuanceforskel kan forekomme.

## Ægkant ⇄

**Slidstyrke:** Ca. 100.000 slidbevægelser efter Martindale metoden. EN ISO 12947.

**Lysægted (ISO) 6-7. Pilling (EN ISO) 4-5.**

**Gnidægted (ISO) 4-5, våd 4-5.**

**Lydabsorption (EN ISO 354) 0.55/Class D (fladt), 0.85/Class B (foldet).** **Airflow** 431 Pa s/m. **Flammesikring:** AS/NZS 3837 Class 1. BS 5852 Crib 5. DIN 4102 B1. EN 1021-1/2. FAR 25.853. IMO FTP Code 2010:Part 8. NF D 60 013. NF P 92 507 M1. SN 198 898 5.2. UNI 9175 11M. UNI 9177 Classe 1. US Cal. Bull. 117-2013. ÖNORM B1 / Q1. (Kopi af testrapport kan rekvireres).

**Vedligeholdelse** Se ISO symboler. Krympning ca. 2% ved vask 60°C.

## UK

**Application** Offices, hotels, institutions, domestic use. Great durability.

**Description** 100% Trevira CS. Width app. 55 inches (140 cm). Weight app. 450 g/lin.m. Yarn dyed. Colour differences may occur.

## Selvedge ⇄

**Abrasion:** App. 100,000 rubs acc. to the Martindale method. EN ISO 12947.

**Lightfastness (ISO) 6-7. Pilling (EN ISO) 4-5.**

**Fastness to rubbing (ISO) dry 4-5, wet 4-5.**

**Sound absorption (EN ISO 354) 0.55/Class D (flat), 0.85/Class B (waved).** **Airflow** 431 Pa s/m.

**Flame resistance:** AS/NZS 3837 Class 1. BS 5852 Crib 5. DIN 4102 B1. EN 1021-1/2. FAR 25.853. IMO FTP Code 2010:Part 8. NF D 60 013. NF P 92 507 M1. SN 198 898 5.2. UNI 9175 11M. UNI 9177 Classe 1. US Cal. Bull. 117-2013. ÖNORM B1 / Q1. (Copy of test report available).

**Care** Please see the ISO symbols. Shrinkage app. 2% when washed at 60°C.

## DE

**Anwendungsbereich** Büros, Hotels, Objektbereich, privater Wohnbereich. Hohe Strapazierfähigkeit.

**Beschreibung** 100% Trevira CS. Breite ca. 140 cm. Gewicht ca. 450 g/m. Garngefärbt. Farbunterschiede können vorkommen.

## Webkant ⇄

**Scheuerfestigkeit:** Ca. 100.000 Scheuerhübe nach der Martindale Methode. EN ISO 12947.

**Lichtechtheit (ISO) 6-7. Pilling (EN ISO) 4-5.**

**Reibechtheit (ISO) trocken 4-5, nass 4-5.**

**Schallabsorption (EN ISO 354) 0.55/Class D (glatt), 0.85/Class B (gefaltet).** **Airflow** 431 Pa s/m. **Flammschutz:** AS/NZS 3837 Class 1. BS 5852 Crib 5. DIN 4102 B1. EN 1021-1/2. FAR 25.853. IMO FTP Code 2010:Part 8. NF D 60 013. NF P 92 507 M1. SN 198 898 5.2. UNI 9175 11M. UNI 9177 Classe 1. US Cal. Bull. 117-2013. ÖNORM B1 / Q1. (Testbericht verfügbar).

**Pflege** Siehe ISO Pflegesymbole. Wascheinlauf ca. 2% bei 60°C.

## NL

**Toepassing** Kantoren, hotels, instellingen, de privéfeer. Uitstekende slijtvastheid.

**Omschrijving** 100% Trevira CS. Breedte ca. 140 cm. Gewicht ca. 450 gr/str. m. Gareengeverfd. Kleurverschillen kunnen optreden.

## Zelfkant ⇄

**Slijtvastheid:** Ca. 100.000 toeren Martindale. EN ISO 12947. **Lichtechtheid (ISO) 6-7. Pilling (EN ISO) 4-5. Wrijfechtheid (ISO) droog 4-5, nat 4-5. Geluidsabsorptie (EN ISO 354)**

0.55/Class D (vlak), 0.85/Class B (geplooid). **Airflow** 431 Pa s/m. **Brandvrijheid:** AS/NZS 3837 Class 1. BS 5852 Crib 5. DIN 4102 B1. EN 1021-1/2. FAR 25.853. IMO FTP Code 2010:Part 8. NF D 60 013. NF P 92 507 M1. SN 198 898 5.2. UNI 9175 11M. UNI 9177 Classe 1. US Cal. Bull. 117-2013. ÖNORM B1 / Q1. (Op aanvraag sturen wij u graag een kopie van het testrapport toe).

**Onderhoud** Zie de ISO symbolen. Krimp ca. 2% bij 60°C.

**Onderhoud** Zie de ISO symbolen. Krimp ca. 2% bij 60°C.

**Onderhoud** Zie de ISO symbolen. Krimp ca. 2% bij 60°C.

## FR

**Domaine d'utilisation** Tissu d'ameublement pour aménagement privé et public. Grande résistance.

**Description** 100% Trevira CS. Largeur env. 140 cm. Poids env. 450 g/m lg. Teinture sur fil. Ecart des coloris possibles.

## Lisière ⇄

**Résistance à l'abrasion:** Env. 100.000 révolutions selon le procédé Martindale. EN ISO 12947. **Résistance à la lumière (ISO) 6-7.**

**Boulochage (EN ISO) 4-5. Résistance au frottement (ISO) sec 4-5, mouillé 4-5.**

**Absorption acoustique (EN ISO 354) 0.55/Class D (à plat), 0.85/Class B (plié).** **Airflow** 431 Pa s/m. **Normes au feu:** AS/NZS 3837 Class 1. BS 5852 Crib 5. DIN 4102 B1. EN 1021-1/2. FAR 25.853. IMO FTP Code 2010:Part 8. NF D 60 013. NF P 92 507 M1. SN 198 898 5.2. UNI 9175 11M. UNI 9177 Classe 1. US Cal. Bull. 117-2013. ÖNORM B1 / Q1. (La copie du compte rendu des tests est disponible sur demande).

**Entretien** Voir les symboles ISO. Rétrécissement: Env. 2% pour lavage à 60°C.

## IT

**Destinazione d'uso** Rivestimento per imbottiti casa e contract. Alta resistenza all'abrasione.

**Caratteristiche** 100% Trevira CS. Altezza circa 140 cm. Peso circa 450 gr/mtl. Tinto in filo. Possibili differenze per colore.

## Cimosa ⇄

**Abrasion:** circa 100.000 cicli/metodo Martindale. EN ISO 12947. **Resistenza alla luce (ISO) 6-7. Pilling (EN ISO) 4-5. Resistenza allo sfregamento (ISO) condizione a secco 4-5, condizione umido 4-5. Assorbimento acustico (EN ISO 354) 0.55/Class D (tenda a pannello (tesa), 0.85/Class B (tenda arricciata).** **Airflow** 431 Pa s/m. **Ignifugazione:** AS/NZS 3837 Class 1. BS 5852 Crib 5. DIN 4102 B1. EN 1021-1/2. FAR 25.853. IMO FTP Code 2010:Part 8. NF D 60 013. NF P 92 507 M1. SN 198 898 5.2. UNI 9175 11M. UNI 9177 Classe 1. US Cal. Bull. 117-2013. ÖNORM B1 / Q1. (Disponibile copia del test).

**Manutenzione** Per favore seguire simboli ISO. Restringimento 2% quando lavata 60°C.

**Manutenzione** Per favore seguire simboli ISO. Restringimento 2% quando lavata 60°C.

**Manutenzione** Per favore seguire simboli ISO. Restringimento 2% quando lavata 60°C.

**Manutenzione** Per favore seguire simboli ISO. Restringimento 2% quando lavata 60°C.

## ES

**Aplicación** Oficinas, hoteles, instituciones, uso doméstico. Gran resistencia al desgaste.

**Descripción** 100% Trevira CS. Anchura aprox. 140 cm. Peso aprox. 450 gr/ml. Teñido al hilo. Posibles variaciones de tintadas.

## Filo ⇄

**Resistencia al desgaste:** Aprox. 100.000 ciclos según el método Martindale. EN ISO 12947.

**Estabilidad del color a la luz (ISO) 6-7. Relleno (EN ISO) 4-5. Solidez al frotamiento (ISO) seco 4-5, mojado 4-5. Absorción acústica (EN ISO 354) 0.55/Class D (estor), 0.85/Class B (cortina).** **Airflow** 431 Pa s/m. **Resistencia al fuego:** AS/NZS 3837 Class 1. BS 5852 Crib 5. DIN 4102 B1. EN 1021-1/2. FAR 25.853. IMO FTP Code 2010:Part 8. NF D 60 013. NF P 92 507 M1. SN 198 898 5.2. UNI 9175 11M. UNI 9177 Classe 1. US Cal. Bull. 117-2013. ÖNORM B1 / Q1. (Copia del informe de ensayos disponible).

**Mantenimiento** Consulte los símbolos ISO. Encogimiento aprox. 2% en lavado a 60°C.

**Mantenimiento** Consulte los símbolos ISO. Encogimiento aprox. 2% en lavado a 60°C.

**Mantenimiento** Consulte los símbolos ISO. Encogimiento aprox. 2% en lavado a 60°C.

**Mantenimiento** Consulte los símbolos ISO. Encogimiento aprox. 2% en lavado a 60°C.

## JP

**用途** オフィス、ホテル、各種施設、住宅インテリア。耐耗性大。

**詳細** 100% トレヴィーラ CS。幅：140 cm。重量：1m あたり約 450 g。糸染め。色彩ニューアンスに多少の違いが生じる可能性あり。

## 耳、ふち。⇄

## テスト

**磨耗:** マーチンデール法により摩擦運動約 100,000 回。EN ISO 12947. **色褪せ保証:** (ISO) 6-7. **ピリング (EN ISO) 4-5. 摩擦保証:** (ISO) 乾燥状態 4-5、濡れた状態 4-5. **吸音率 (EN ISO 354) 0.55/Class D (パネル状), 0.85/Class B (ドレープ状).** **気流:** 431 Pa s/m. **耐炎性:** AS/NZS 3837 Class 1. BS 5852 Crib 5. DIN 4102 B1. EN 1021-1/2. FAR 25.853. IMO FTP Code 2010:Part 8. NF D 60 013. NF P 92 507 M1. SN 198 898 5.2. UNI 9175 11M. UNI 9177 Classe 1. US Cal. Bull. 117-2013. ÖNORM B1 / Q1. (テストレポートのコピー入手可能。)

**手入れ** ISO シンボル参照。60°C で洗浄した場合、縮み約 2%。

**手入れ** ISO シンボル参照。60°C で洗浄した場合、縮み約 2%。

**手入れ** ISO シンボル参照。60°C で洗浄した場合、縮み約 2%。

**手入れ** ISO シンボル参照。60°C で洗浄した場合、縮み約 2%。

## CN

**适用范围** 办公室, 宾馆酒店, 公共设施, 居家使用。耐磨性极佳。

**成分** 100% Trevira CS。幅宽55英寸 (140cm)。重量450克/延米。纱染色面料。颜色可能稍有色差。

## 图纹方向 ⇄

**马丁代尔法** 约 100,000 转。EN ISO 12947. **光照色牢度 (ISO) 6-7. 起毛起球 (EN ISO) 4-5. 耐颜色牢度 (ISO) 干燥 4-5, 湿 4-5. 吸音系数 (EN ISO 354) 0.55/Class D (隔断帘), 0.85/Class B (一般窗帘使用).** **气流阻力** 431 Pa s/m. **阻燃性:** AS/NZS 3837 Class 1. BS 5852 Crib 5. DIN 4102 B1. EN 1021-1/2. FAR 25.853. IMO FTP Code 2010:Part 8. NF D 60 013. NF P 92 507 M1. SN 198 898 5.2. UNI 9175 11M. UNI 9177 Classe 1. US Cal. Bull. 117-2013. ÖNORM B1 / Q1. (可提供测试报告副本).

**维护** 请参照 ISO 标志。水洗温度 60 度时收缩率在 2% 左右。

**维护** 请参照 ISO 标志。水洗温度 60 度时收缩率在 2% 左右。

**维护** 请参照 ISO 标志。水洗温度 60 度时收缩率在 2% 左右。

**维护** 请参照 ISO 标志。水洗温度 60 度时收缩率在 2% 左右。



10 year warranty